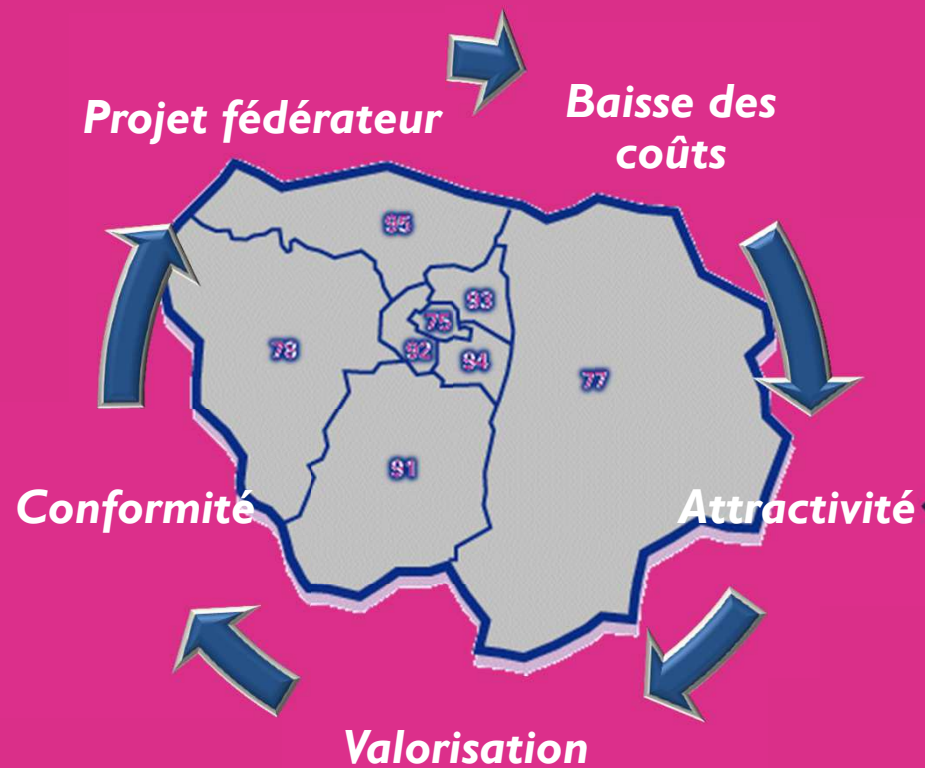


Plan de Mobilité d'Entreprises (PDM et PDMIE): Un outil d'attractivité pour les établissements et leur territoire



INTRODUCTION

« Un Plan de mobilité est un ensemble de mesures visant à **optimiser les déplacements liés à l'activité d'un établissement** (une entreprise, une administration, une collectivité, une école) en valorisant les moyens les moins impactant pour l'environnement et les plus pratiques pour les salariés »



Les Chambres de commerce et d'industrie associées aux grands employeurs lancent des démarches collectives pour mutualiser les moyens, les ressources et les efforts.

- L'apport de la CCI dans la démarche : animer, coordonner, mettre à disposition des outils de diagnostic et l'expertise du réseau de partenaires Pro'Mobilité en Ile-de-France
- Le succès de la démarche collective dépend de l'engagement de chaque employeur

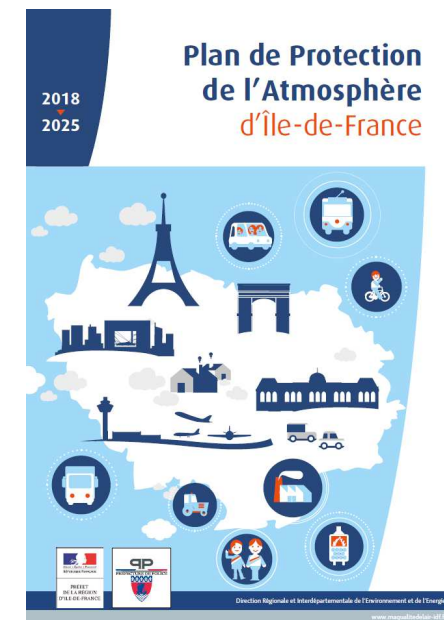
LA TRANSITION ÉNERGÉTIQUE pour la CROISSANCE VERTE

Loi n° 2015-992 du 17 août 2015 relative à la transition énergétique pour la croissance verte

- **Obligation pour les entreprises implantées en milieu urbain et ayant plus de 100 salariés sur un même site de mettre en place des « plans de mobilité » au 1^{er} janvier 2018.**

PPA: Plan de protection de l'Atmosphère d'Ile-de-France 2017-2025 du 31 janvier 2018

- **Obligation pour les personnes morales de droit public ayant plus de 100 salariés sur un même site au 1^{er} janvier 2019**



Quels bénéfices attendus ?

Pour les employeurs



- Faciliter le recrutement
- Améliorer l'efficacité des collaborateurs par des trajets facilités
- Répondre aux problématiques de parkings saturés
- Renforcer le dialogue social autour d'un projet fédérateur
- Valoriser « l'image » de l'entreprise
- Diminuer les couts liés aux accidents du travail et arrêts maladie
- Affirmer son projet de management environnemental

Pour les salariés



- Réduire le budget transports
- Réduire le stress et la fatigue
- Avoir un choix plus large de mode de déplacements
- Participer à un projet d'entreprise valorisant
- Réduire les risques d'accidents

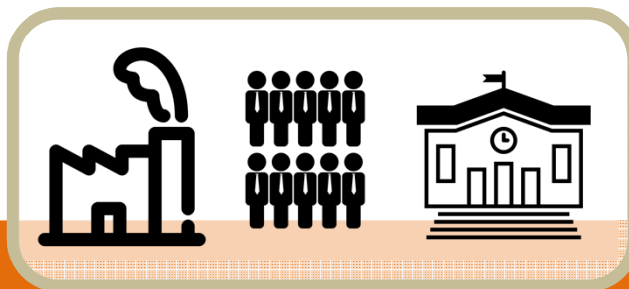
Pour la collectivité



- Définir les priorités d'investissement public en concertation avec les entreprises
- Améliorer l'attractivité du territoire pour les entreprises et les salariés
- Dialoguer avec les entreprises
- Diminuer la congestion automobile
- Obtenir un levier financier grace au cofinancement de la région

Quels bénéfices d'une démarche mutualisée ?

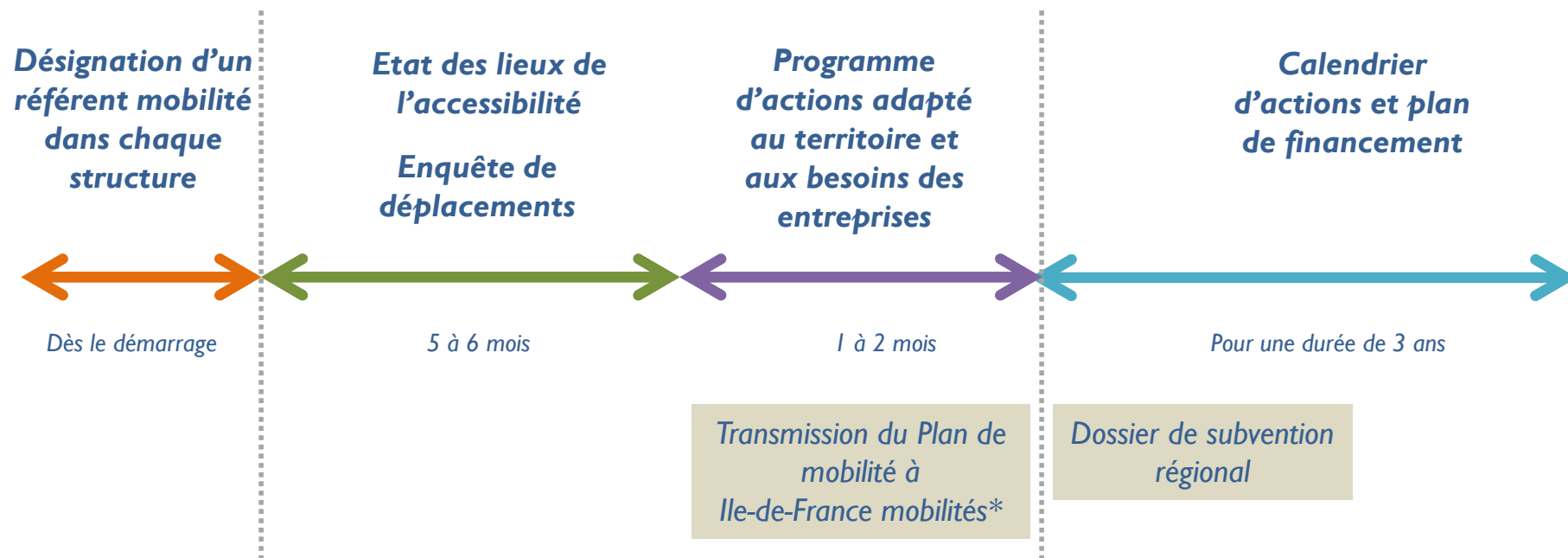
La démarche de Plan de mobilité inter-entreprises vous permettra à tous de :



- **Réaliser un diagnostic partagé** et échanger sur les bonnes pratiques
- **Mutualiser les moyens, les ressources et les efforts**
- **Mutualiser les actions** et les rendre ainsi efficaces (covoiturage, autopartage, informations sur les accès en transports en commun, etc...)
- **Bénéficier d'un accompagnement technique** dans la mise en place de son plan de mobilité
- **Dialoguer avec les autres entreprises** de la plateforme aéroportuaire
- **Créer un réseau d'entreprise local**

Le planning de déploiement

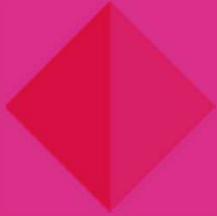
Les étapes majeures du Plan de mobilité



* La plateforme www.plansdemobilite-iledefrance.fr, gérée par l'Autorité Organisatrice des transports (Ile-de-France Mobilités) permet le dépôt dématérialisé des dossiers

En résumé, le plan de mobilité





Carole UZAN

**Chargée de Mission Aménagement urbanisme
transports**

06 76 18 12 90

cuzan@cci-paris-idf.fr

Améliorer du Bien-être



TEMOIGNAGE PLAN DE MOBILITE - DIAGNOSTICA STAGO

Février 2018 – Décembre 2018



NOTRE EXPERTISE

Le 
SPECIALISTE DE
L'HEMOSTASE

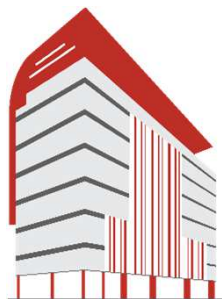


Stago offre une
REPONSE
GLOBALE avec
des **SYSTEMES
COMPLETS**

- Réactifs
- Instruments
- Consommables & Services


Stago

At the Heart of Haemostasis



**INTERNATIONALE
INDEPENDANTE**
ACTIONNARIAT PRIVE

Entièrement dédié à
l'exploration de la
THROMBOSE et de
L'HEMOSTASE



- Hémostase plasmatique
- Hémostase Cellulaire
- Génération de Thrombine


Stago

5 IMPLANTATIONS DIAGNOSTICA STAGO EN REGION PARISIENNE

**St Ouen
L'aumône**
Plateforme
logistique
Internationale

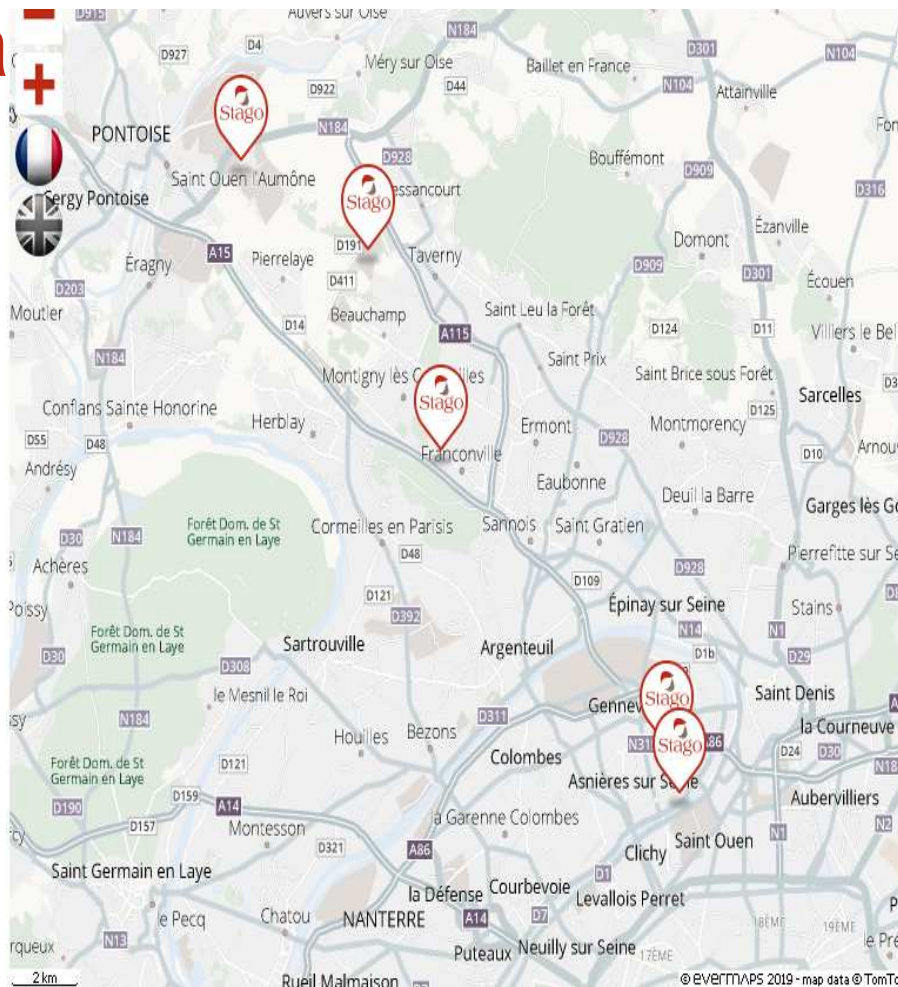


30 salariés

Taverny
unité de
production
réactifs



154 salariés
dont certains
en horaires
fixes



Franconville

regroupant le **contrôle qualité,**
Unité de production
Atelier de reprographie
Et services support
134 salariés



Gennevilliers
5 bâtiments,
regroupant
les activités de
R&D, production
Instruments,
Quality &
Compliance
Infrastructure IT
634 salariés -
dont certains en
travail de nuit et
horaires fixes



Asnières
Siège social et
centre de
formation
international

324 salariés




Stago

LE DIAGNOSTIC – SES MODALITES

1) Collecte d'informations externes et internes par la CCI

- Diagnostic territorial : point sur les moyens de transport existants, aménagements aux abords des sites, questions auprès des acteurs (mairie...)
- Analyse des indicateurs accidents de trajet : dont constat sur le site de Gennevilliers où les accidents de trajet augmentent d'année en année
- Cartographie domicile/travail de nos salariés

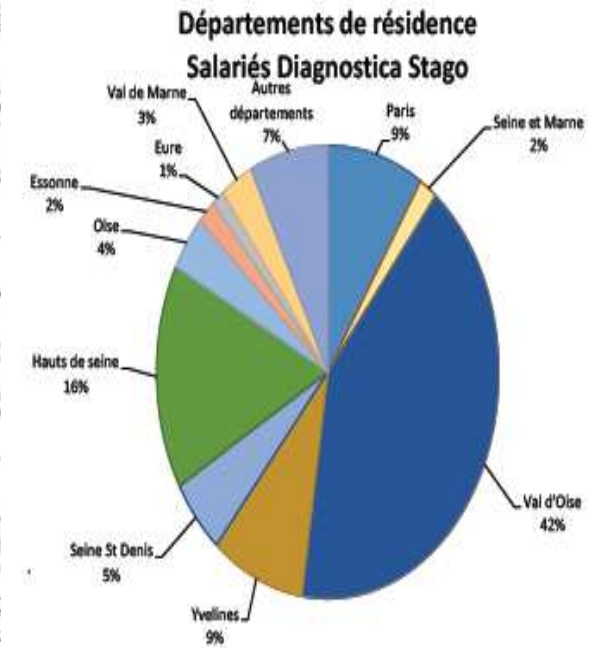
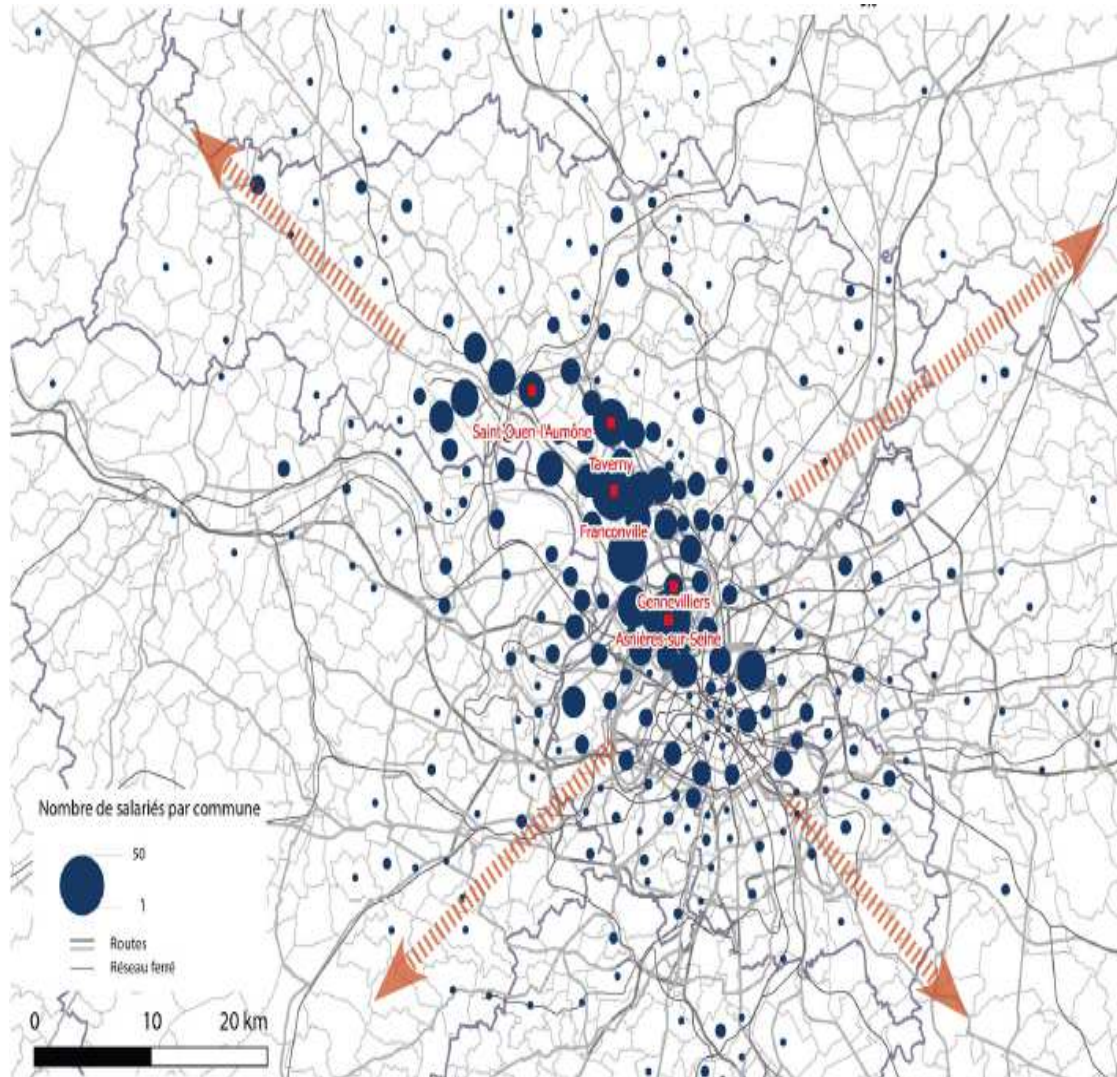
2) Questionnement des RH, services généraux, HSE

- Horaires de travail, les problèmes connus pour accéder aux sites, les déplacements sur pause déjeuner, parkings disponibles...
- Echange sur les problèmes de recrutement en lien avec l'accessibilité des sites
- La sécurité aux abords des sites

3) Questionnement des salariés

- Etablissement d'un questionnaire sur leurs habitudes en matière de déplacement
- Mise en ligne sur « Survey Monkey » et connexion via QR codé sur smartphone
- Analyse et restitution aux salariés
- 2 ateliers collaboratifs en présentiel

EXEMPLE DE CARTE DE DOMICILIATION



On observe une concentration des lieux de domiciliation des salariés sur le nord-ouest francilien et parallèlement, un étalement diffus du lieu de résidence sur toute la région ou les régions limitrophes

RESTITUTION AUX SALARIES – COMMUNICATION INTERNE

PLAN DE MOBILITE DIAGNOSTICA STAGO

RETOUR D'ENQUETE DE DEPLACEMENTS REALISEE DU 28 MARS AU 20 AVRIL 2018
RETROUVEZ TOUS LES RESULTATS EN FLASHANT LE QR CODE



RESULTATS DE L'ENQUETE DE DEPLACEMENTS
80% des salariés de Diagnostica Stago ont répondu à notre enquête.
Merci à vous !

SITE DE GENNEVILLIERS

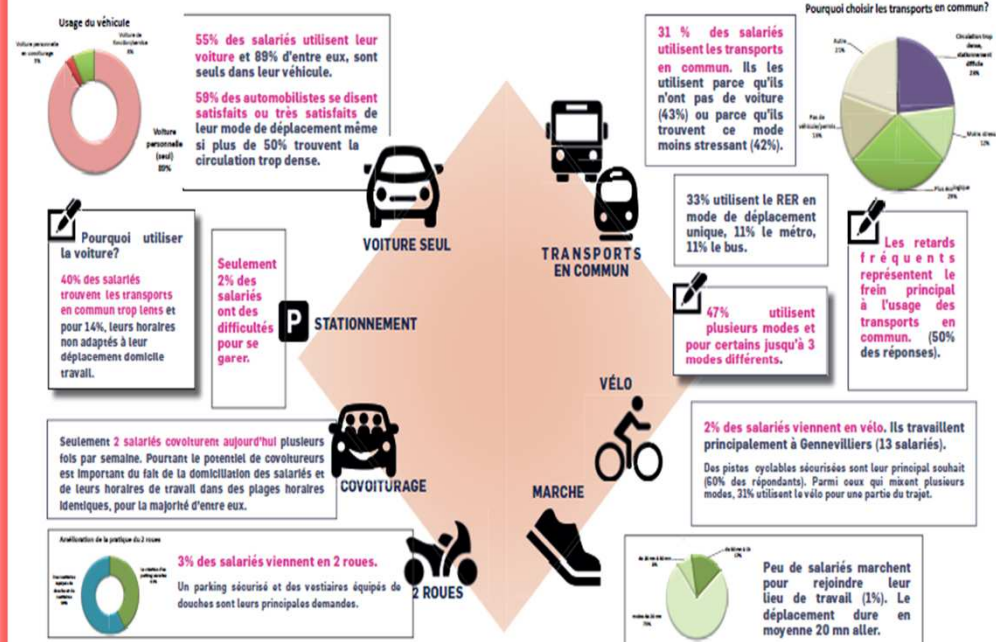
44% d'entre vous, mettent entre 1 heure et 2 heures, aller-retour, pour leur trajet domicile-travail.



La moitié d'entre vous viennent travailler en voiture.

76% d'entre vous déjeunent sur place, sans sortir de leur lieu de travail.

LES RÉSULTATS D'ENQUÊTE (882 répondants - 80% des salariés - du 28 mars au 20 avril 2018 tous sites)

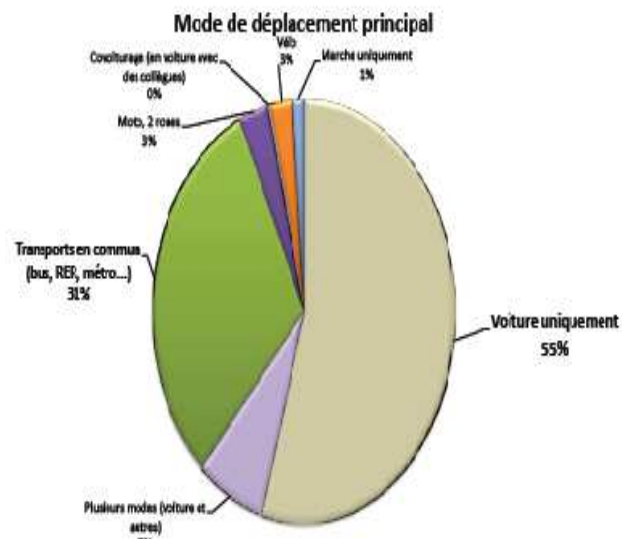


Mode de transport	Nombre de salariés	Détails
Voiture	220	salariés de Gennevilliers viennent en Voiture sur Aubert-sur-Seine sur Tassy sur Fosseville sur Sully-Château
Covoiturage	1	salariés de Gennevilliers et 1 salarié de Sully-Château utilisent le covoiturage.
Moto/2 roues	24	salariés de Gennevilliers utilisent leur moto/2 roues 3 sur Aubert-sur-Seine 2 sur Fosseville
Vélo	10	salariés de Gennevilliers viennent en vélo 5 sur Aubert-sur-Seine 3 sur Tassy 1 sur Sully-Château
Marche	4	salariés d'Aubert-sur-Seine et Gennevilliers viennent à pied 4 sur Fosseville 3 sur Fosseville
Transports en commun	172	salariés de Gennevilliers viennent en transports en commun sur Aubert-sur-Seine sur Fosseville sur Tassy sur Sully-Château
Usage des modes tous sites		sur la base de tous les salariés Diagnostica Stago

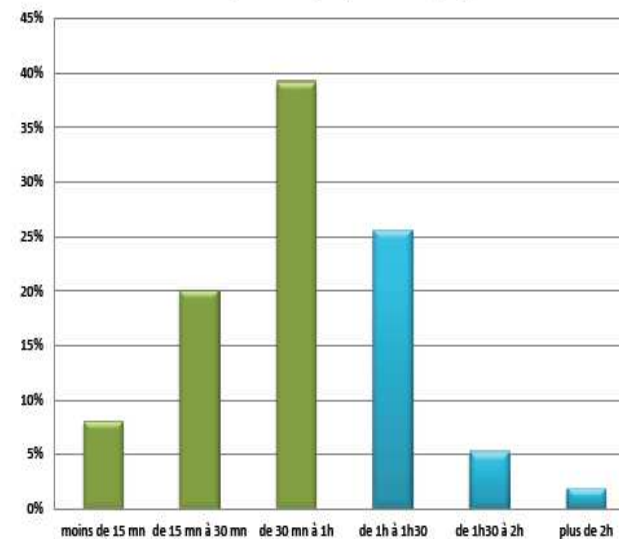
L'ENQUÊTE



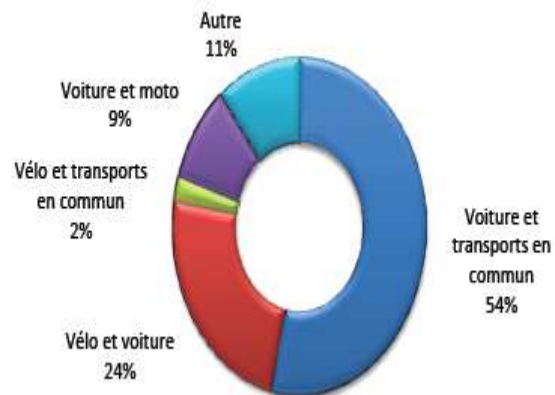
Taux de participation 80%



Temps de trajet (aller simple)

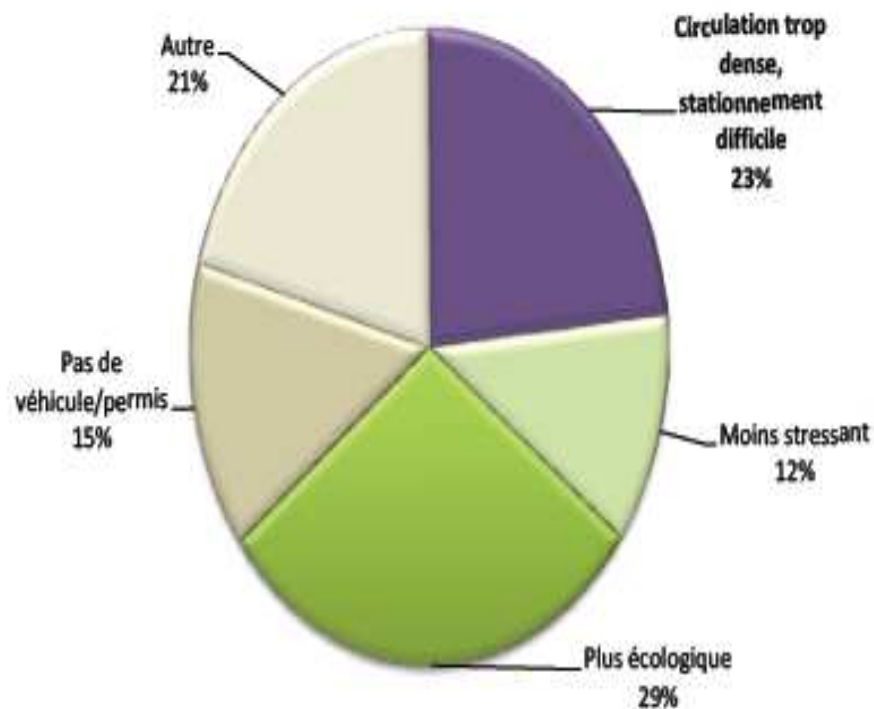


2 modes de déplacements



L'USAGE DES TRANSPORTS EN COMMUN et DU VELO

Pourquoi choisir les transports en commun?



Pourquoi utiliser la voiture?

40% des salariés trouvent les transports en commun trop lents et pour 14%, leurs horaires non adaptés à leur déplacement domicile travail.

2% des salariés viennent en vélo

- Leur principal souhait : des pistes cyclables sécurisées et continues
- Essentiellement des salariés du site de Gennevilliers

Améliorer
les déplacements,
optimiser l'activité



➔ Plan sur 3 ans

TELETRAVAIL :

- Mise en place et aménagée en 2018 en réponse à la demande des salariés et également en réponse aux problèmes de circulation / travaux sur le viaduc de Gennevilliers sur l'A15
- Mise en place en hiver lors de conditions de circulation difficiles / neige
- Actuellement en phase expérimentale pour l'étendre au personnel éligible fonction du métier

COVOITURAGE :

- Donner accès à une plateforme de covoiturage pour encourager à la pratique

TRANSPORT EN COMMUN :

- Améliorer l'information de nos salariés sur les transports en commun
- Echanger avec les collectivités sur l'amélioration de la desserte vers les gares (bus, transports à demande, etc...)

Améliorer
les déplacements,
optimiser l'activité



➔ Plan sur 3 ans

VELO :

- Cartographier l'offre de piste cyclable à proximité de nos sites
- Rencontrer les collectivités pour sensibiliser sur les manques et/ou discontinuité sur l'offre de piste cyclable (ex : en cours avec la communauté de commune Valparisis)
- Proposer à nos salariés des ateliers de mise en selle / réparation vélos, animations autour du vélo

PLAN DE MOBILITE INTER ENTREPRISE :

- Réflexion à mener avec la collectivité et les entreprises de proximité pour augmenter la qualité des services par la mutualisation des moyens techniques et financiers

A CONSIDERER DANS LE PLAN EN 2019 : INTEGRATION DES NOUVELLES EXIGENCES / ZONES A FAIBLE EMISSION



MERCI DE VOTRE ATTENTION



At the Heart of Haemostasis



Plus qu'un simple moyen de transport, un véritable engagement sociétal

Ville de Gennevilliers - petit déjeuner entreprises
Plans de mobilité - 11 avril 2019









Vous voulez...

- répondre au mieux aux besoins des collaborateurs ?
- assurer pleinement votre responsabilité sociétale ?
- construire la ville de demain en favorisant la pratique du vélo ?

BicyclAide répond à vos demandes en adaptant chacune de ses prestations à vos réalités.



Sommaire

-  BicyclAide : qui sommes-nous ?
-  Collecte et réemploi, l'atelier de Gennevilliers
-  Atelier mobile de mécanique
-  Flotte de vélos
-  Aménagement de locaux à vélos
-  Sensibiliser et former : vélo-école et véludique



Quelques constats

- ④ **50% des déplacements automobiles en IDF font moins de 3 km (DRIEA)**
- ④ **Voitures et motos occupent 50% de l'espace, pour 13% des déplacements (Le Monde, Les Décodeurs, 2016)**
- ④ **Se déplacer en voiture coûte très cher : achat, assurance, carburant, entretien...**



Quelques constats

- ⊗ **Saturation des transports en commun** : des années de retard dans le développement du réseau francilien



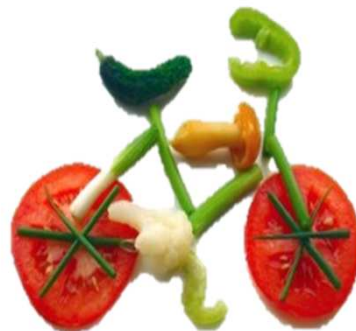
Quelques constats

- ⊗ **La pollution est maximale pour les automobilistes** : l'air respiré dans l'habitacle d'une voiture provient directement des pots d'échappement des véhicules de devant, en particulier sur les axes saturés
- ⊗ 60 fois plus de décès par la pollution (environ 2 500 personnes / an) que par accident de la route à Paris



La solution vélo

- ⊗ Le vélo est excellent pour la santé ! Il lutte contre :
 - › *Infarctus / AVC (réduit risques et mortalité, de 20 % à 40 % selon les études)*
 - › *Cancers (diminue incidence et mortalité)*
 - › *Diabète, excès pondéral, dépression (contribue à les prévenir)*
 - › *Problèmes d'articulations (préserve et renforce - ORS IDF 2012)*
- ⊗ *Systeme immunitaire : les individus de 75 ans pratiquant le vélo en ont un équivalent aux personnes de 20 ans (Aging Cell, revue scientifique britannique)*



La solution vélo

- ⊗ **Plus il y aura de vélos, plus les cyclistes seront en sécurité** : stabilité des accidents sur 2001/2010, alors que l'usage du vélo a doublé.
- ⊗ Même en tenant compte des risques d'accidents sur la voie publique et des méfaits de la pollution, **la balance reste largement positive.**



Le vélo pour votre entreprise

- ⊗ Favoriser les déplacements à bicyclette et de façon générale la mobilité active est donc extrêmement **rentable, pour le salarié comme pour l'entreprise.**
- ⊗ Une étude menée par l'ADEME et le Club des Villes et Territoires Cyclables montre que favoriser l'usage du vélo en entreprise permet de :
 - › *Réduire l'**absentéisme** au travail*
 - › *Améliorer la **productivité***
 - › *Favoriser le **bien-être** au travail, la **motivation** et l'**esprit d'équipe***
- ⊗ Mais aussi, faire du vélo c'est bon pour l'**humeur**, la **santé**, la **punctualité**, pour la planète bien sûr, et c'est bon pour le **moral** !



Le vélo pour votre entreprise

- ⊗ **Réinventez votre métier** : le vélo cargo peut être un très bon complément de la camionnette pour des déplacements urbains (maintenance, réapprovisionnement, livraison) - **place à l'intermodalité professionnelle !**
- ⊗ **Le vélo-cargo** est un bel outil de communication et d'image pour l'entreprise, rapide, efficace et économique.



Vélo pro et cyclologistique



- ⊗ De la draisienne aux Boîtes à Vélo
- ⊗ La ville à vitesse humaine
- ⊗ Libérer des espaces
- ⊗ Changer de culture

BicyclAide : qui sommes-nous ?



- ⊗ BicyclAide, la coopérative du vélo actrice du développement durable
- ⊗ Notre objectif est de promouvoir la pratique du vélo à partir du réemploi de vélos destinés au rebut
- ⊗ Société coopérative d'intérêt collectif (SCIC)

lescop la démocratie nous réussit
SOCIÉTÉS COOPÉRATIVES
ET PARTICIPATIVES



BicyclAide, la coopérative du vélo



🌀 Vision

- › *Construire la ville de demain en favorisant la pratique du vélo et le réemploi*
- › *Créer des liens sociaux et contribuer à la vie des quartiers*
- › *Créer des emplois non délocalisables via une activité respectueuse de l'environnement et créatrice de richesse sociale*

🌀 Chiffres clés

- › *80 séances d'atelier mobile réalisées chaque année (autoréparation, initiation et remise en selle)*
- › *Plus de 5000 personnes rencontrées depuis 2015, lors des ateliers mobiles*
- › *Près de 1800 vélos collectés (26 tonnes) et plus de 800 vélos vendus, depuis 2015*

🌀 Valeurs

- › *Écologie*
- › *Solidarité*
- › *Citoyenneté*



Adoptez la vélo-attitude !

Charlotte NIEWIADOMSKI

Gérante

06 83 44 09 72

[charlotte.niewiadomski@bicy](mailto:charlotte.niewiadomski@bicyclaide.coop)



Lydiane TIREL

Éducatrice Mobilité Vélo

01 47 93 41 08

lydiane.tirel@bicyclaide.coop



Luca ABAGNALE

Théophile GEHANNIN

Yann BRISHOUAL

Mécaniciens du Cycle

01 47 93 41 08



Tristan ROUAULT

Animateur vélo-école et
mécanicien

01 47 93 41 08

tristan.rouault@bicyclaide.coop



Collecte et réemploi

- ⊗ BicyclAide collecte, trie, répare et donne une seconde vie aux vélos destinés au rebut. Elle participe au cercle vertueux de la valorisation des déchets et du réemploi.
- ⊗ Service de collecte des cycles et des pièces qui ne servent plus, pour débarrasser vos locaux encombrés :
 - › *Déchèteries (Syctom), collectivités et particuliers*
 - › *Entreprises (La Poste, PSA)*
 - › *Bailleurs sociaux et syndicats d'immeubles*
- ⊗ Réemploi de tous les cycles récupérés :
 - › *Remise en circulation*
 - › *Utilisation des pièces détachées pour les réparations*



Notre boutique de Gennevilliers

À l'atelier de Gennevilliers, du mardi au samedi, vous pouvez...

- › *Donner des vélos ou des pièces dont vous ne vous servez plus, nous les réemploierons*
- › *Acheter un vélo d'occasion et des accessoires*
- › *Faire réparer votre vélo*



Conciergerie sur site

- ⊗ Nos mécaniciens interviennent sur site à la demande, pour réparer les vélos des salariés pendant qu'ils travaillent ou pour entretenir les vélos de l'entreprise :
 - › *Véritable atelier, doté d'un large équipement professionnel*
 - › *Importante capacité d'adaptation, quel que soit le lieu proposé*
- ⊗ **Réceptionnés le matin, les vélos sont rendus dans la journée**
- ⊗ Devis sur-mesure :
 - › *garantir la longévité et le bon fonctionnement des vélos*
 - › *assurer la sécurité des salariés*



Atelier vélo pédagogique sur site

*Utilisation du temps de pause des employés
Possibilité de marquage antivol (Bicycode®)*



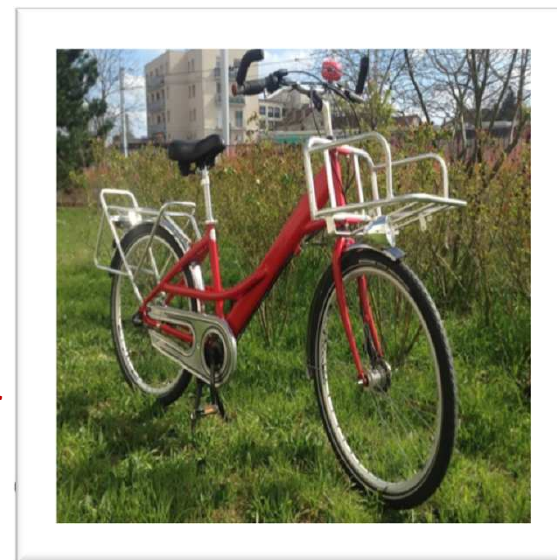
Animations d'autoréparation : proposer un moment convivial et promouvoir la pratique du vélo en ville

- 🌀 Pédagogie : encourager le cycliste à devenir « vélonome » et à utiliser son vélo durablement
- 🌀 Réparation d'une vingtaine de vélos en 4 heures, avec les participants
- 🌀 Sensibilisation à la circulation à vélo et la sécurité routière



Flotte de vélos mise à disposition

- ⊗ Flotte de vélos recyclés (et personnalisés), dont nous assurons l'entretien
- ⊗ Un vélo de qualité et bien équipé, (repeint aux couleurs de l'entreprise), pour un coût raisonnable
- ⊗ Diminuer le coût des déplacements :
 - › *prix des carburants*
 - › *espaces de parking*
 - › *prix des voitures de société*
 - › *temps passé dans les embouteillages et pour se garer*
- ⊗ Réduire les espaces de parking pour créer de nouveaux



Réduction d'impôts

Une entreprise qui met à disposition de ses salariés des vélos, pour leurs déplacements domicile-travail, peut réduire de son impôt sur les sociétés les frais générés, dans la limite de 25 % : achat des vélos, casques, protections, gilets, antivols, assurance contre le vol, frais d'entretien des vélos, construction / aménagement d'espace ou local dédié aux vélos.

Code général des impôts Article 220 undecies A

Connaissez-vous l'IKV ?

L'indemnité kilométrique vélo consiste à verser aux salariés qui viennent travailler à vélo, une indemnité de 0,25 € par kilomètre parcouru entre leur domicile et leur lieu de travail. Jusqu'à 200 € dans l'année, l'IKV est exonérée de cotisations et d'impôt sur le revenu. Elle peut compléter un titre de transport dans le cas d'un trajet multimodal.

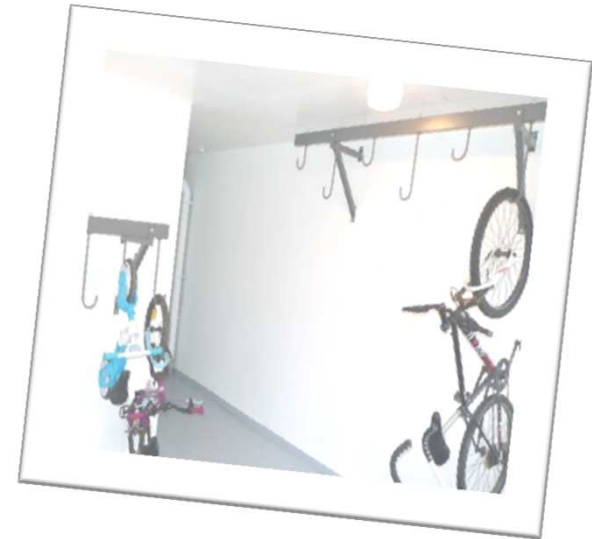
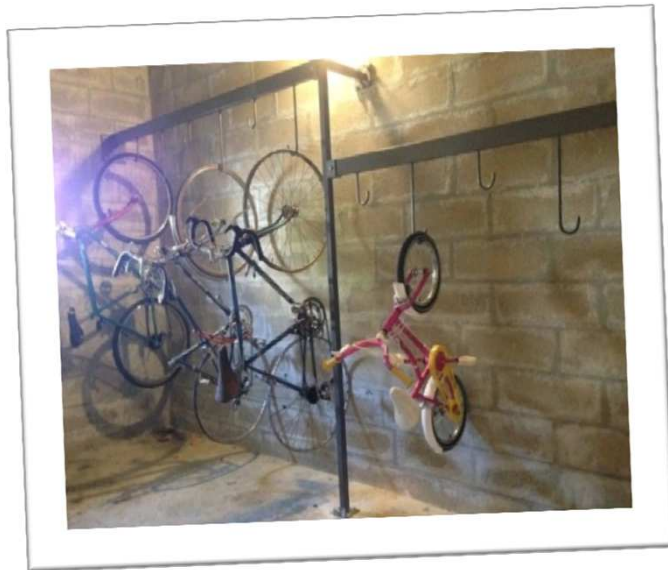
Articles L 3261-3-1 et L 3261-4 du Code du travail et décret n° 2016-144 du 11 février 2016



Aménagement d'un local vélos collectif

⊗ Correspondre aux attentes des usagers cyclistes par des aménagements :

- › *Pratiques*
- › *Robustes*
- › *Personnalisés*



Sensibilisation vélotaf

- ④ Séance pédagogique participative, à partir des échanges avec les participants et de la projection d'un diaporama
- ④ Quiz interactif numérique
- ④ Sécuriser les trajets à vélo : le « code vu du guidon » :
 - › *code de la route / cyclistes,*
 - › *échanges de bonnes pratiques, sécurité, équipements du cycliste,*
 - › *culture vélo, environnement et santé.*



Remise en selle

- ⊗ Remettre en selle vos collaborateurs les plus hésitants, tout en douceur, en les accompagnant et en les rassurant.
- ⊗ Véritable formation pratique, nous prenons le temps en 2 heures d'apprendre à faire du vélo en ville :
 - › *30 minutes de briefing*
 - › *1h30 de circulation*



Balade enthousiasmante

- ⊗ Découvrez les environs de votre lieu de travail, très facilement et agréablement!
- ⊗ Lors d'une pause déjeuner ou après le travail, un groupe de collaborateurs part en balade à vélo, encadré par nos animateurs.
 - › *Itinéraire choisi, étudié et testé en amont par notre équipe.*
 - › *Prêts de casques et gilets, location de vélos si besoins.*
 - › *Consignes pour circuler en groupe, vérification des points de sécurité des vélos et équipements.*



Ils nous font confiance



LA FABRIQUE DE CYCLISTES

📍 42 bd. Beaumarchais
92230 Gennevilliers

🕒 **Ma-Ve** 13h-19h
Sa 10h-12h et 13h-19h

☎ 01 47 93 41 08

@ cooperative@bicyclaide.coop

Merci et bonne route !



Plan de mobilité Inter-entreprises de Paris Charles de Gaulle

Paris-Charles de Gaulle: L'association R'Pro'Mobilité et ses 13 membres

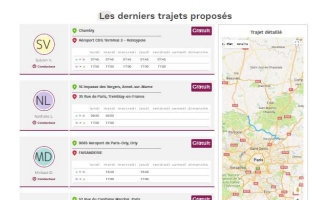
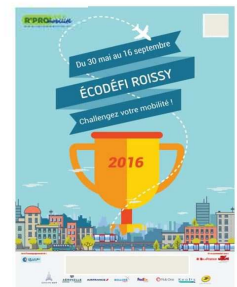
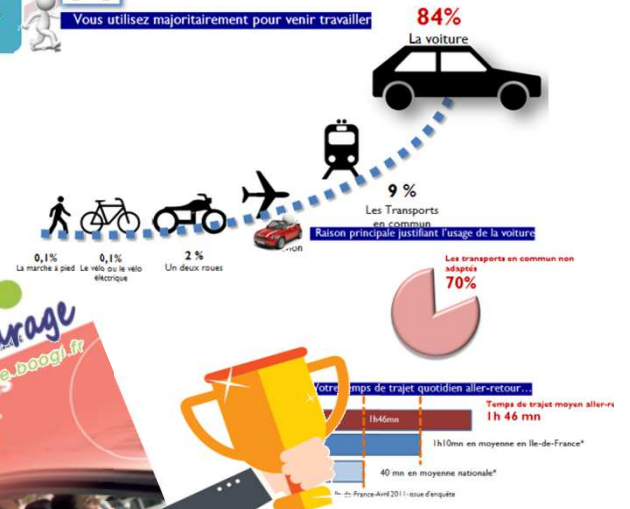


Des subventions régionales à hauteur de 50%

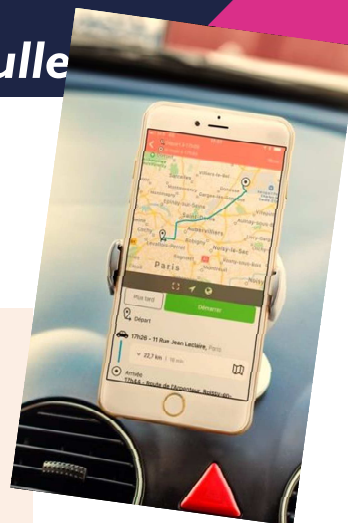


Un plan d'actions

Des enquêtes



Covoiturage sur Paris-Charles de Gaulle



**COVOITURAGE:
EMBARQUEZ VOS
SALARIÉS
VERS UNE MOBILITÉ
CONNECTÉE**

- ✓ Support **web** (www.rprocovoiturage.boogi.fr) et **mobile** (GooglePlay / AppStore)
- ✓ Application **complète** : covoiturage, transports en commun, marche, vélo
- ✓ Plateforme **sécurisée** :
 - Vérification du numéro de téléphone à l'inscription
 - Identification à votre « **communauté** »
 - **Évaluation** des covoitureurs après chaque trajet
- ✓ Covoiturage adapté aux **contraintes personnelles / professionnelles** :
 - Alternance possible des rôles **conducteur/ passager**
 - Trajets **ponctuels** ou **réguliers**
 - Trajets **planifiés** ou à la **dernière minute**
 - **Sans détour** de plus de 5 min : **détection des covoitureurs à proximité du domicile et tout au long du trajet**

- **Gratuite pour les salariés***
- **Près de 65 000 salariés concernés**
- **Des bilans RSE mensuels pour l'entreprise**
- **Des animations, cadeaux toute l'année**

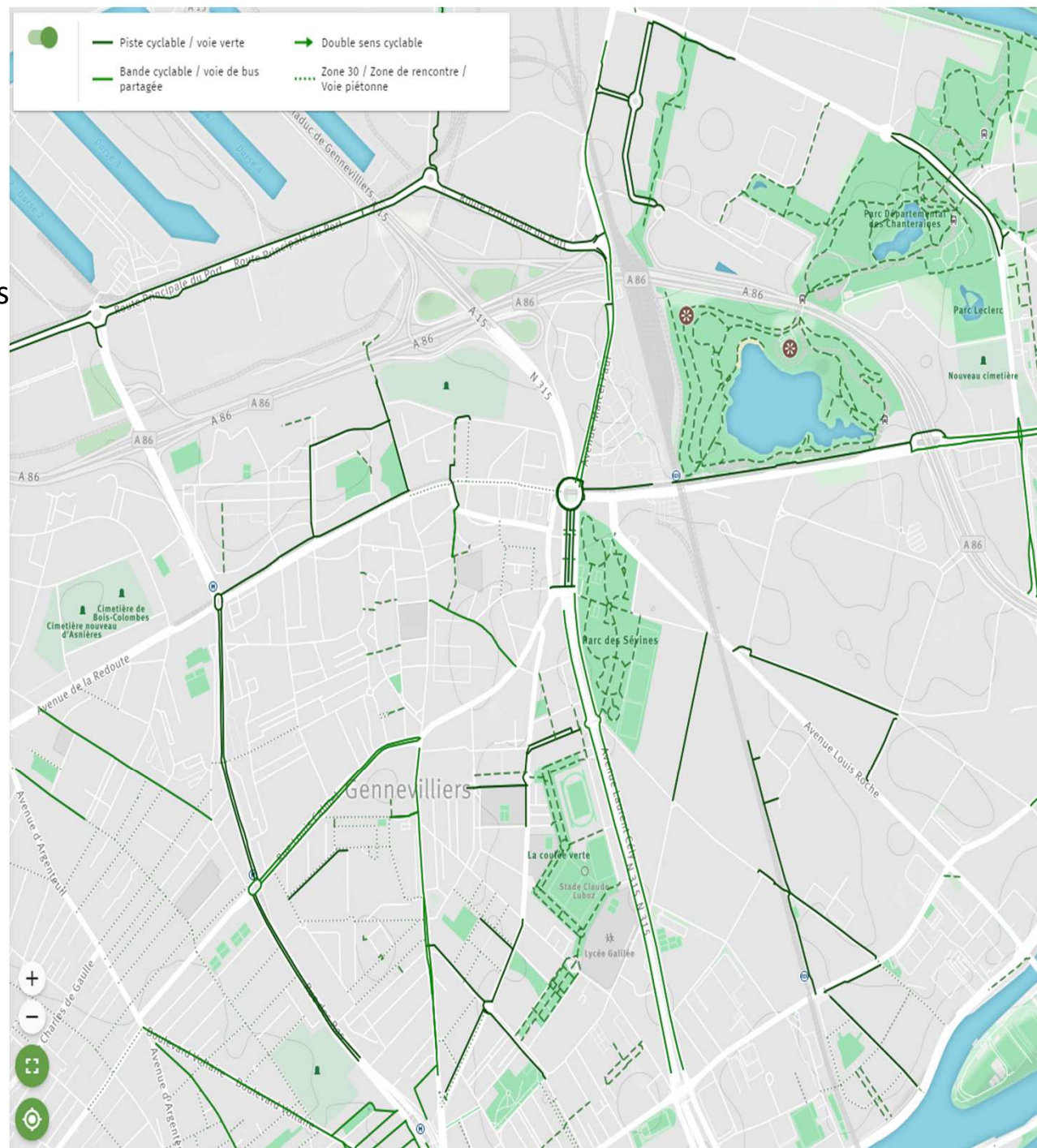
* résidents en Île-de-France et en Picardie

Réseau cyclable à Gennevilliers

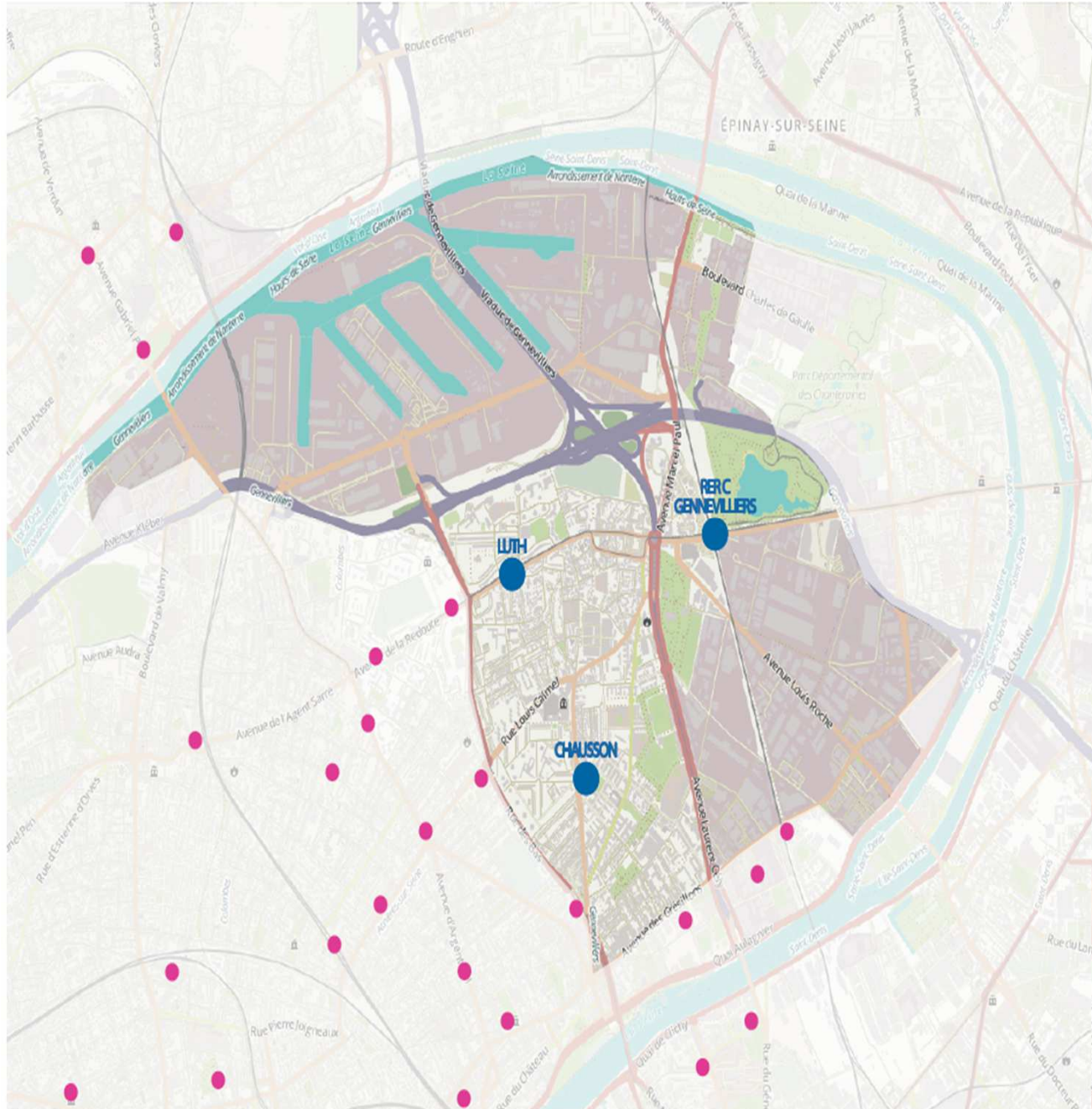
Schéma directeur des itinéraires cyclables voté en 2011

Quartiers "zone 30"

Contre-sens et tourne à droite



LES STATIONS **velib'** À GENNEVILLIERS



- STATION GENNEVILLIERS
- STATION AUTRES VILLES

Les transports en commun à Gennevilliers

Ligne 13 / RER C / Tram T1

Réseau bus

Projet ligne 15 Ouest

